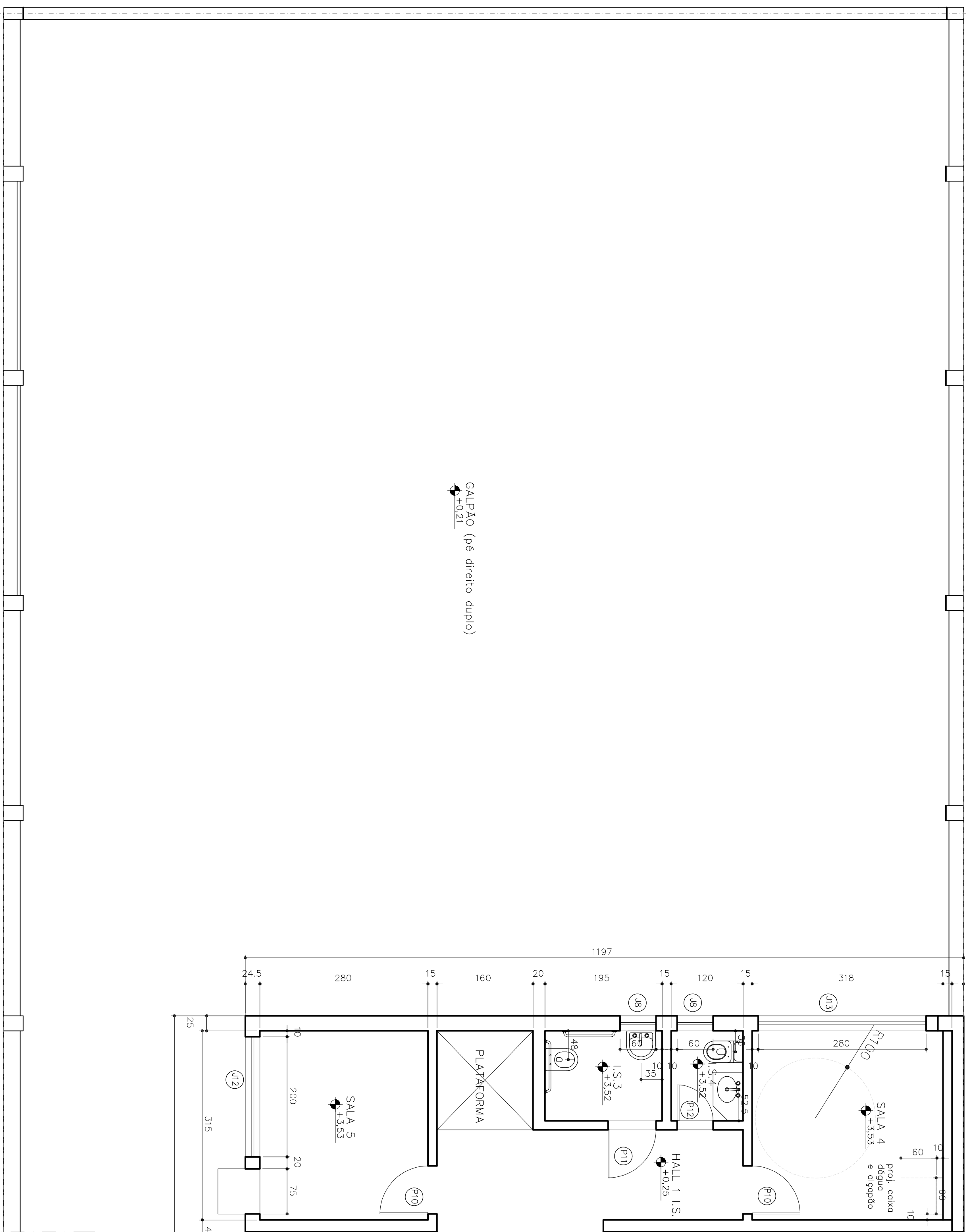
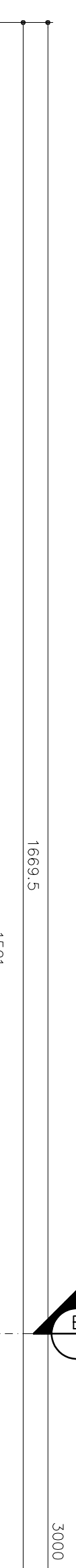


EXE	ID0	PROJETO EXECUTIVO – LICITAÇÃO OBRA	Mesmo
TPO	REV	DESCRIÇÃO	DATA
REFRÊNCIAS			
QUADRO DE ÁREAS			
ÁREA TERRENO = 480,00m <sup>2</sup>			
1º PAVIMENTO	ÁREA TOTAL = 399,11m <sup>2</sup>		
2º PAVIMENTO	ÁREA TOTAL = 340,40m <sup>2</sup>		
3º PAVIMENTO	ÁREA TOTAL = 181,14m <sup>2</sup>		
4º PAVIMENTO	ÁREA TOTAL = 181,14m <sup>2</sup>		
BARILETE E CAIXA D'ÁGUA	ÁREA TOTAL = 44,57m <sup>2</sup>		
ÁREA TOTAL = 1.146,32m <sup>2</sup>			
ÁREA TOTAL A CONSTRUIR = 589,75m <sup>2</sup>			
ÁREA EXISTENTE REGISTRADA = 556,57m <sup>2</sup>			
<b>PROJETO DE MODIFICAÇÃO COM ACRESCIMO</b>			
<b>PROPRIETÁRIO:</b>		<b>CPF/CNPIS</b>	
ESTADO DE MINAS GERAIS INCLUIDO A PREFEITURA MUNICIPAL DE JESUITA DE MINAS GERAIS		20.97.1037 / 0001-46	
<b>RESPONSÁVEL TÉCNICO</b>			
WAGNIELE RIOSA BORGES - CRIU 4823-6			
CONTEÚDO DO PLANTA Nº PRATIQUELO EXISTENTE E REFORMA ELABORAÇÃO PARA IMPLEMENTAÇÃO DA VILA NOVA CASA CONTEMPORÂNEA E TRANSFERIDA.		PARCELO SANTO ESPÍRITO	
ENCARGOS	ÁREA TOTAL=181,14m <sup>2</sup>	ZONA EM / MODELO	TOTAL
AV. OLIMPIA, 355-BARRIO SÍTIO EDEN	23 m = 9	LOCAL	CALÇADOS
T.O.	LOTIF	SUBSTITUIR PI	FOLHA
A. LAGE	23	ÁREA TOTAL=181,14m <sup>2</sup>	
A. IDRENO	48m <sup>2</sup>	ÁREA EXISTENTE = 556,57m <sup>2</sup>	
		ÁREA TOTAL=181,14m <sup>2</sup>	
01/04		24/11/2012	

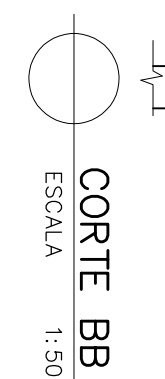




ESCALA 1:50



ESCALA 1:50



CORTE BB



## ELEVAÇÃO FUNDOS – REFORMA

EXE	00	PROJETO EXECUTIVO - LICITAÇÃO ORCA	Memoria	28/11/2024
TIPO	REV	DESCRIÇÃO	DESENHO	DATA
		REVISÕES		
<p align="center"><b>PROJETO DE MODIFICAÇÃO COM ACRESCIMO</b></p> <p align="right"><b>OP/CA</b></p>				
<p>_____  PROFESSOR(A) DE ARQUITETURA E URBANISMO  PROFESSOR(A) DE ARQUITETURA E URBANISMO</p>				
RESPONSÁVEL TÉCNICO				
<p align="center">MARCHE ROOM BONES - CM 44453-6</p>				
CONTEÚDO DO PROJETO - PARÂMETRO EXISTENTE E PERÍMETRO				
CORTI BB				
ELEVADO PLACOS				
EDIFICIÇÃO		ZONAM / MODELO		
CA 03.003.000.000-303-ABRILHO 210 EXISTENTE		zr - 1	m - 9	
T. O. 00.035	LOTE	23		
CA 1.000.000	A. TERRENO	445m2		
1.0.0.0		445m2		
ÁREA EXISTENTE = 585,57m²			DATA: 28/11/2022	
02/04				
TOTAL EXISTENTE				
TOTAL CLAROS				
TOTAL				







